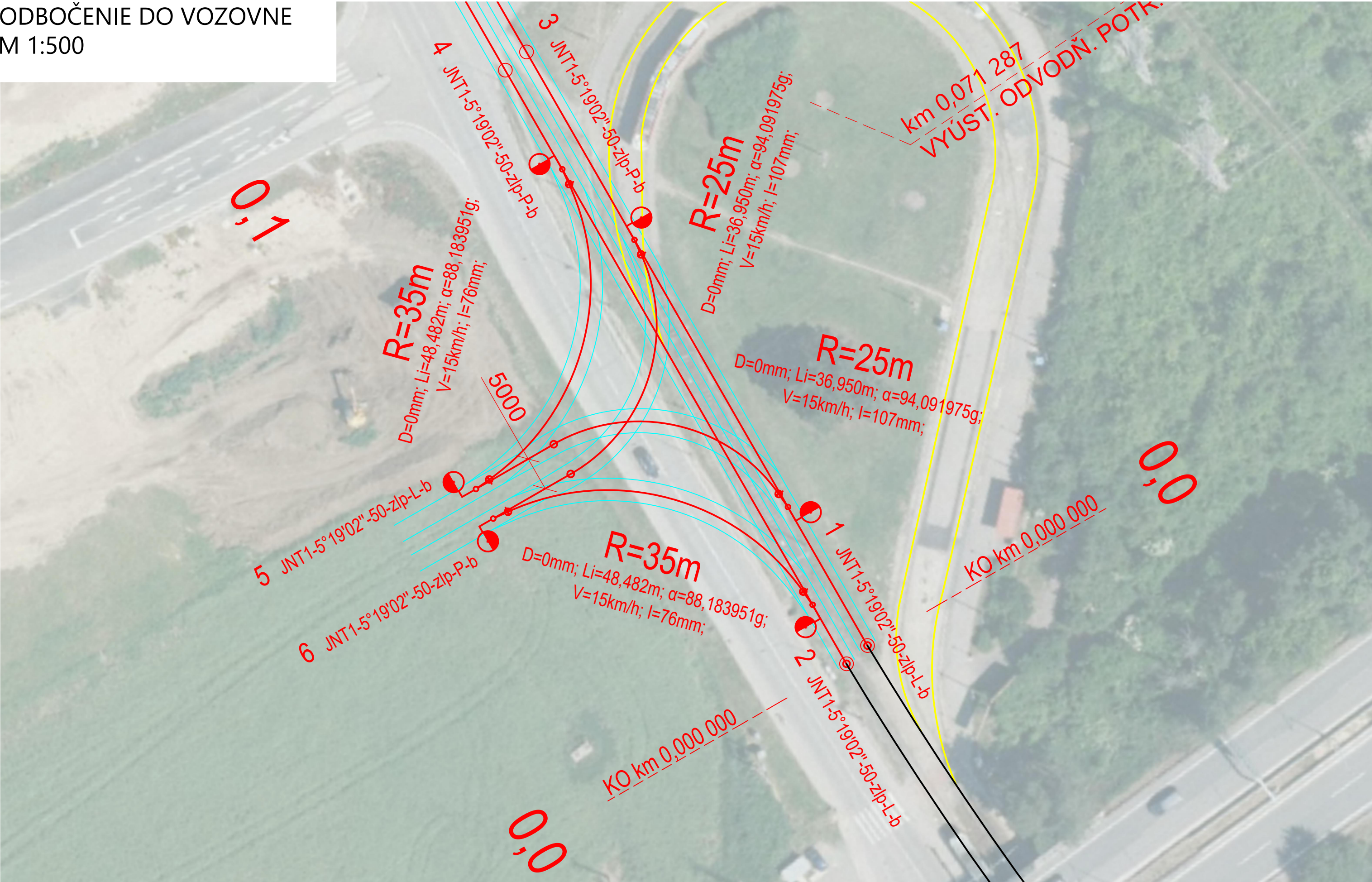


ODBOČENIE DO VOZOVNE  
M 1:500



LEGENDA ČIAR

- existujúca trať
- návrh
- zrušená slučka
- obrys vozidiel

ZODP. PROJEKTANT		<div>VYSOKÉ UČENÍ FAKULTA TECHNICKÉ STAVEBNÍ V BRNĚ</div>		
VYPRACOVAL	Bettina Hozáková			
KONTROLOVAL	Ing. Jan Valehrach, Ph.D.			
INVESTOR:				
ADRESA:				
NÁZEV AKCE:	Predĺženie električkovej trate do mestskej časti Brno-Bosonohy		DATUM	25.5.2023
			FORMÁT	3x4
			MĚŘITKO	1:500
			STUPEŇ	Štúdia
			ČÁST DOKUMENTACE	
NÁZEV VÝKRESU:	ODBOČENIE DO VOZOVNE		ČÍS. SOUPRAVY:	ČÍS. VÝKRESU:  P9